



OG

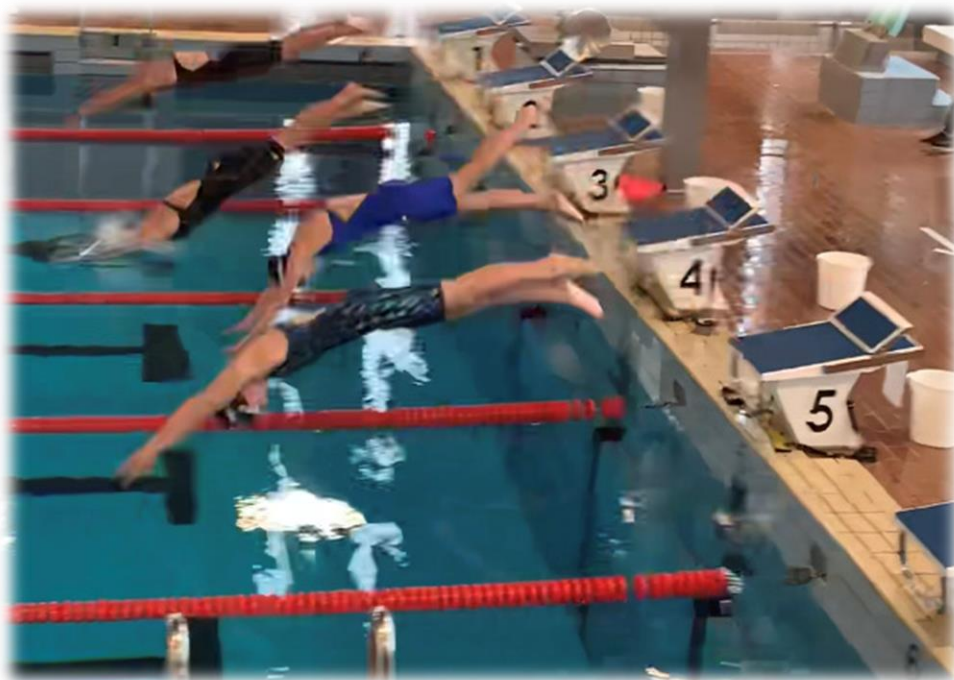
Sydbank

BYDER VELKOMMEN TIL

SYDBANK CUP 2024

6. - 7. JANUAR 2024

I NÆSTVED SVØMMEHAL



ENTREPRENØR
**MORTEN C
HENRIKSEN A/S**



REMA 1000



**INTERSPORT
SEIFFERT**

Næstved Svømmeklub har hermed fornøjelsen af at indbyde til Sydbank Cup 2024. En af de sidste muligheder for Årgangssvømmerne til at opnå kravtider til DMÅ-K. Et traditionsrigt stævne, hvor Næstved Svømmehals tag plejer at løfte sig, når der svømmes holdkapper og kagemands løb. Vi glæder os til at byde jer velkommen til en festlig og spændende weekend med masser af god svømning.

Adresse: Næstved Svømmehal, Nygårdsvej 100, 4700 Næstved

Afvikling: 25 m bassin – 6 baner – El-tid – Livetiming

Gruppeinddeling:

| Gruppe | Piger | Drenge |
|--------|---------------|---------------|
| 1 | 2005 og ældre | 2005 og ældre |
| 2 | 2006 - 2008 | 2006 - 2008 |
| 3 | 2009 - 2010 | 2009 - 2010 |
| 4 | 2011 - 2012 | 2011 - 2012 |
| 5 | 2013 og yngre | 2013 og yngre |

Holdkapper er ikke årgangsinddelt

Præmier: Der vil være medaljer til nr. 1, 2 og 3 i hver gruppe hos piger og drenge
Der vil være medaljer til nr. 1, 2 og 3 samt stor pokal til nr. 1 i holdkapperne
Der vil være Lucky Draw præmier under hele stævnet

Særlige løb: Der vil være kagekone- og kagemandsløb både lørdag og søndag, ét af hver om lørdagen og ét af hver om søndagen, hvor vinderen af specielt udvalgt heat vinder en kagekone eller kagemand til holdet

Startgebyr: Individuelle starter - 75 kr. pr. start
Holdkap starter - 110 kr. pr. start

Tilmelding: Tilmelding af svømmere samt officials skal ske via Svømmetider.dk senest **fredag den 15. december 2024**. Beløbet skal indbetales sammen med tilmelding, og bedes indbetalt på Næstved Svømmeklubs konto reg.nr. 6060 konto nr. 1124914 (Husk at påføre klub).

Forhåndstilmelding:

Forhåndstilmelding anbefales senest **søndag d. 12. november 2024** med forventet antal individuelle starter. Forhåndstilmeldte klubber vil have førsteprioritet i forhold til evt. heatbegrænsning. Stævnet er begrænset til ca. 1.500 starter.
Forhåndstilmeldinger bedes sendt til sekretariat@naestvedsvømmeklub.dk

Officials: Alle klubber skal sammen med tilmelding anmelde officials i forhold til antal starter

10 - 29 starter – 1 official med min. modul 2 pr. stævnedag
30 - 79 starter – 2 officials med min. modul 2 pr. stævnedag
80 - 149 starter – 3 officials med min. modul 2 pr. stævnedag
150 starter og derover – 4 officials med min. modul 2 pr. stævnedag

Heatbegrænsning:

1 heat på 1500 fri hos drenge og piger
2 heat på 800 fri hos drenge og piger
Vi forbeholder os ret til evt. heatbegrænsning på 400 fri og 400 IM afhængigt af antal tilmeldte starter, hvilket gælder både hos drenge og piger.
Bedste anmeldelsestid oplyst ved rettidig tilmelding er gældende

Stævnetider:

| Tidsplan | Lørdag | Søndag |
|----------------------|--------|--------|
| Adgang til hallen | 07.45 | 07.45 |
| Afmelding via SYNC | 08.00 | 08.00 |
| Indsvømning | 08.00 | 08.00 |
| Holdledermøde | 08.00 | 08.00 |
| Officialmøde | 08.30 | 08.30 |
| Holdkapkort via SYNC | 09.00 | 09.00 |
| Stævne start | 09.30 | 09.30 |

Forplejning: Næstved Svømmeklub byder på forplejning til alle officials, hvilket vil være morgenmad og frokost, samt snacks under stævnet

1 træner og 1 holdleder pr. 15 svømmere tilbydes gratis frokost. Madbilletter vil blive udleveret til holdledermødet. Desuden vil der være gratis kaffe til trænere og holdledere igennem hele stævnet

Cafe: Der vil være mulighed for køb af kaffe/the, vand, juice, toast, kage m.m. under stævnet

Stævneprogram:

Lørdag

Ulige løb piger / Lige løb drenge

| | | |
|-------------|---------------|---------------------------|
| Løb 1 - 2 | 200 bryst | |
| Løb 3 - 4 | 100 IM | |
| Løb 5 - 6 | 400 fri | |
| Løb 7 - 8 | 50 fly | |
| Løb 9 | 800 fri | Heatbegrænsning på 2 heat |
| Løb 10 | 1500 fri | Heatbegrænsning på 1 heat |
| Løb 11 - 12 | 100 fri | |
| Løb 13 - 14 | 100 ryg | |
| Løb 15 - 16 | 50 bryst | |
| Løb 17 - 18 | 200 fly | |
| Løb 19 - 20 | 4 x 50 medley | Holdkap |

Søndag

Ulige løb piger / Lige løb drenge

| | | |
|-------------|------------|---------------------------|
| Løb 21 - 22 | 200 fri | |
| Løb 23 - 24 | 100 bryst | |
| Løb 25 - 26 | 400 IM | |
| Løb 27 - 28 | 50 ryg | |
| Løb 29 | 1500 fri | Heatbegrænsning på 1 heat |
| Løb 30 | 800 fri | Heatbegrænsning på 2 heat |
| Løb 31 - 32 | 100 fly | |
| Løb 33 - 34 | 200 ryg | |
| Løb 35 - 36 | 50 fri | |
| Løb 37 - 38 | 200 IM | |
| Løb 39 - 40 | 4 x 50 fri | Holdkap |